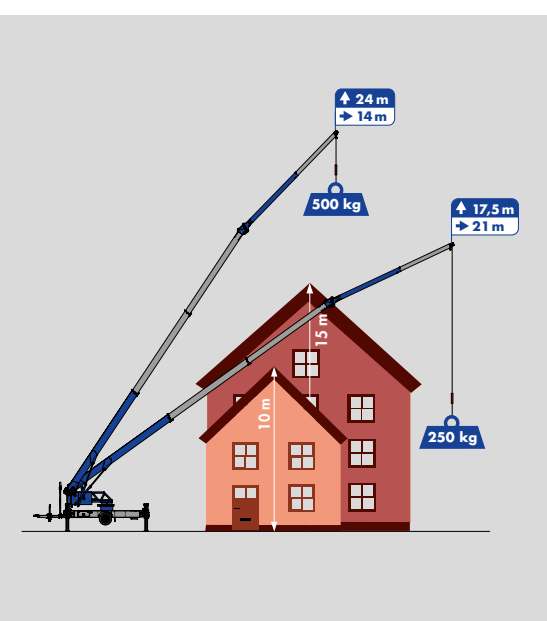


**aklin**  
SERVICETEC



## K21-30 TSR



Hakenhöhe 29,8 m / Ausfahrlänge 30,7 m

max. Tragkraft 1.500 kg

21 m Reichweite mit 250 kg

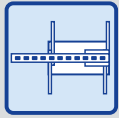


# K21-30 TSR

## Ausstattung



Klaas Mastsystem



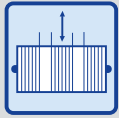
H-Abstützung



zwei Klappspitzzylinder



doppelte Wippzylinder



Teleskopierwinde



Ausleger endlos drehbar



Kransteuerung



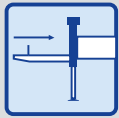
Funkfernsteuerung



Antriebskonzept Diesel



Vollverkleidung



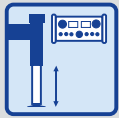
einschiebbare Deichsel



ferngesteuerter Selbstfahrantrieb



Zubehör-Fix-System (opt.)



Aufbauautomatik (opt.)

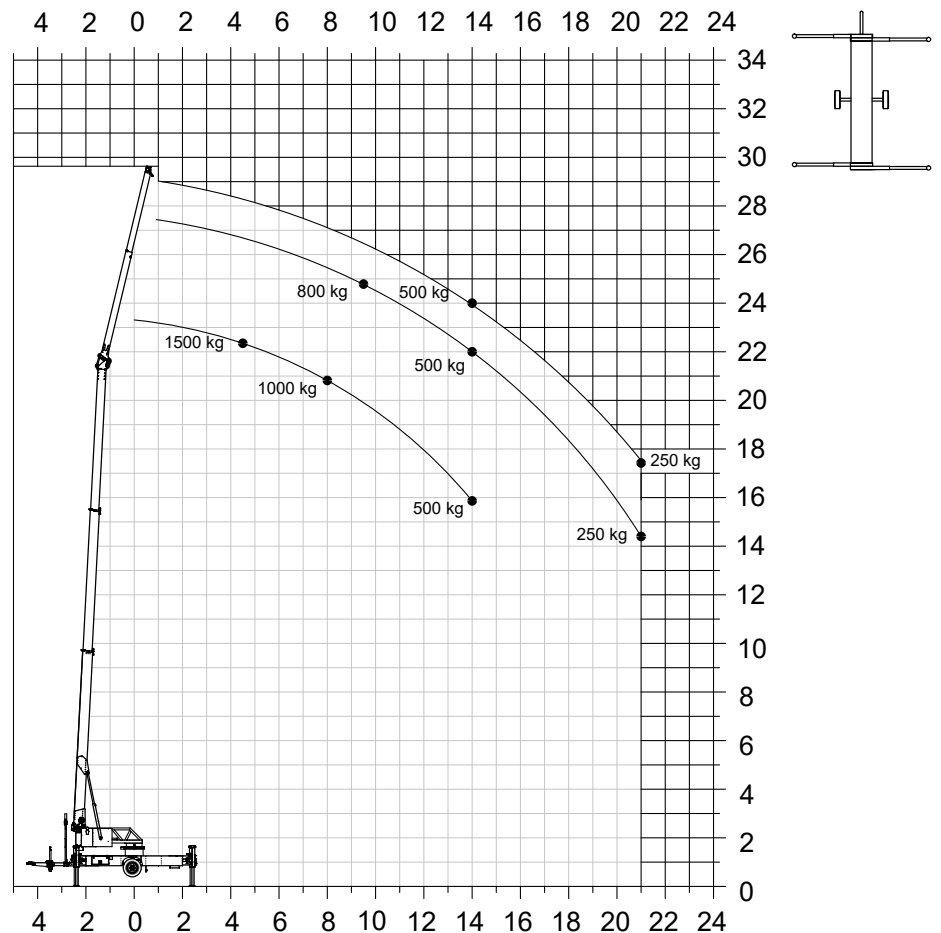
## Technische Informationen

Hakenlast	1.500 kg
Hakenhöhe	29,80 m
Ausfahrlänge	30,70 m
Stützbreite (min.)	2,85 m
Stützbreite (max.)	5,04 m
Windenzugkraft	1.500 kg
Ausleger (1.500 kg)	5,46 m
Auszug 1 (800 kg)	9,12 m
Fahrzeugmaße	9,24 x 2,28 x 2,59 m
Anhängelast	3,5 t

## Arbeitsbereich

Last	Reichweite	Höhe
1.500 kg	4,50 m	22,00 m
1.000 kg	8,00 m	20,80 m
800 kg	9,50 m	24,50 m
500 kg	14,00 m	24,00 m
250 kg	21,00 m	17,50 m

## Lastendiagramm



Vorbehaltlich technischer Änderungen. Alle Maße sind ca.-Angaben. Änderungen der Funktionen und Leistungen bleiben vorbehalten. Die Angaben spiegeln die Geräteleistungen zum Zeitpunkt der Drucklegung wider.