

Hakenhöhe 31 m / Ausfahrlänge 32,8 m

max. Tragkraft 1.600 kg

22 m Reichweite mit 250 kg

leistungsstarker Akku für lange Laufzeiten



K350 E

Ausstattung



Klask Mastsystem



H-Abstützung



Aufbauautomatik



hydr. teleskopierbare Klappspitze



zwei Klappspitzzylinder



doppelte Wippzylinder



Ausleger endlos drehbar



Kransteuerung



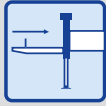
Funkfernsteuerung



akkubetriebener E-Motor



Vollverkleidung



einschiebbare Deichsel



ferngesteuerter Selbstfahritrieb



Personensicherungsmodus



Hubarbeitsbühne (opt.)



Zubehör-Fix-System (opt.)



Montage-/Glas-haken (opt.)

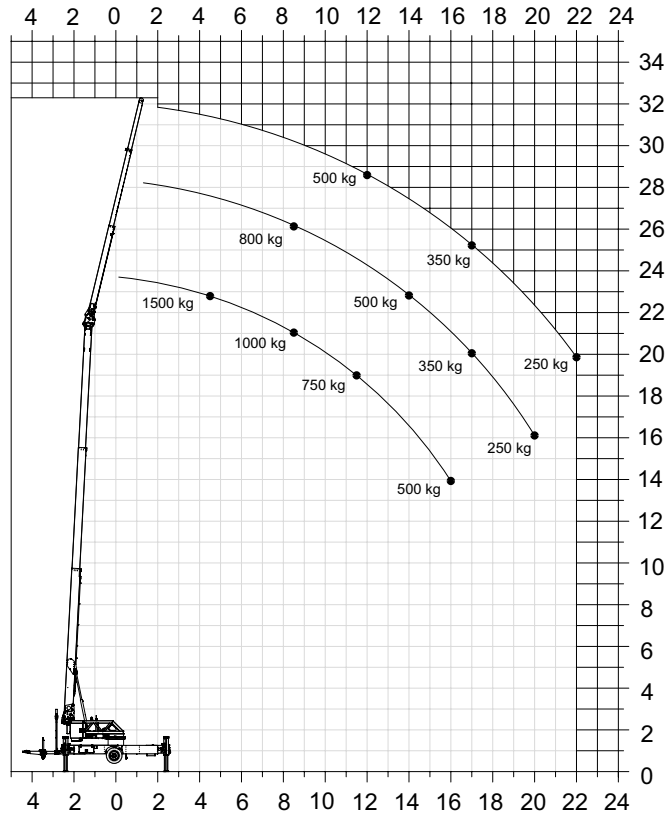
Technische Informationen

Hakenlast	1.600 kg
Hakenhöhe	31,00 m
Ausfahrlänge	32,80 m
max. Arbeitshöhe Bühnenbetrieb	29,00 m
Stützbreite (min.)	3,60 m
Stützbreite (max.)	5,04 m
Windzugkraft	1.600 kg
Ausleger (1.600 kg - 800 kg)	4,29 - 8,50 m
Auszug 2 (500 kg)	10,70 m
Fahrzeugmaße	9,34 x 2,36 x 2,68 m
Anhängelast	3,5 t

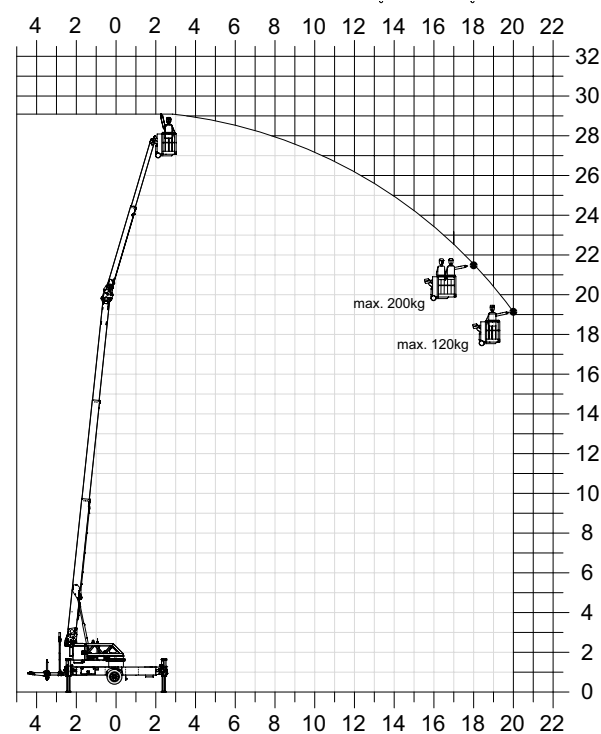
Arbeitsbereich

Last	Reichweite	Höhe
1.500 kg	4,50 m	23,00 m
1.000 kg	8,50 m	21,00 m
500 kg	16,00 m	14,00 m
350 kg	17,00 m	25,00 m
250 kg	22,00 m	20,00 m

Lastendiagramm



Bühnenbetrieb



Vorbehaltlich technischer Änderungen. Alle Maße sind ca.-Angaben und abhängig vom jeweiligen Trägerfahrzeug. Änderungen der Funktionen und Leistungen bleiben vorbehalten. Die Angaben spiegeln die Geräteleistungen zum Zeitpunkt der Drucklegung wider.