

Hakenhöhe 36,9 m / Ausfahrlänge 37,6 m

max. Tragkraft 5.000 kg

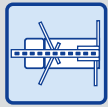
31 m Reichweite mit 500 kg



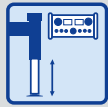
### Ausstattung



Klaas Mastsystem



V-Abstützung



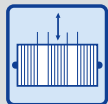
Aufbau-automatik



zwei Klappspitzzylinder



doppelte Wippzylinder



Teleskopierwinde



Ausleger endlos drehbar



Kransteuerung



Funkfernsteuerung



Antriebskonzept



Vollverkleidung



Hybridantrieb (opt.)



Hubarbeitsbühne (opt.)



Zubehör-Fix-System (opt.)



Personensicherungsmodus (opt.)



Montage-/Glas-haken (opt.)

### Technische Informationen

|                             |           |
|-----------------------------|-----------|
| Hakenlast (stand./optional) | 3,0/5,0 t |
| Hakenhöhe                   | 36,90 m   |
| Ausfahrlänge                | 37,60 m   |
| Stützbreite (min.)          | 3,10 m    |
| Stützbreite (max.)          | 5,49 m    |
| Windenzugkraft              | 3.000 kg  |
| Ausleger (3.000 kg)         | 5,50 m    |
| Auszug 1 (2.000 kg)         | 8,60 m    |
| Auszug 2 (1.000 kg)         | 12,20 m   |
| LKW* Gesamtgewicht (min.)   | ≥ 13,49 t |

\*abhängig vom jeweiligen LKW-Typ

### Arbeitsbereich

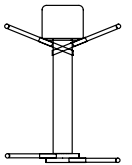
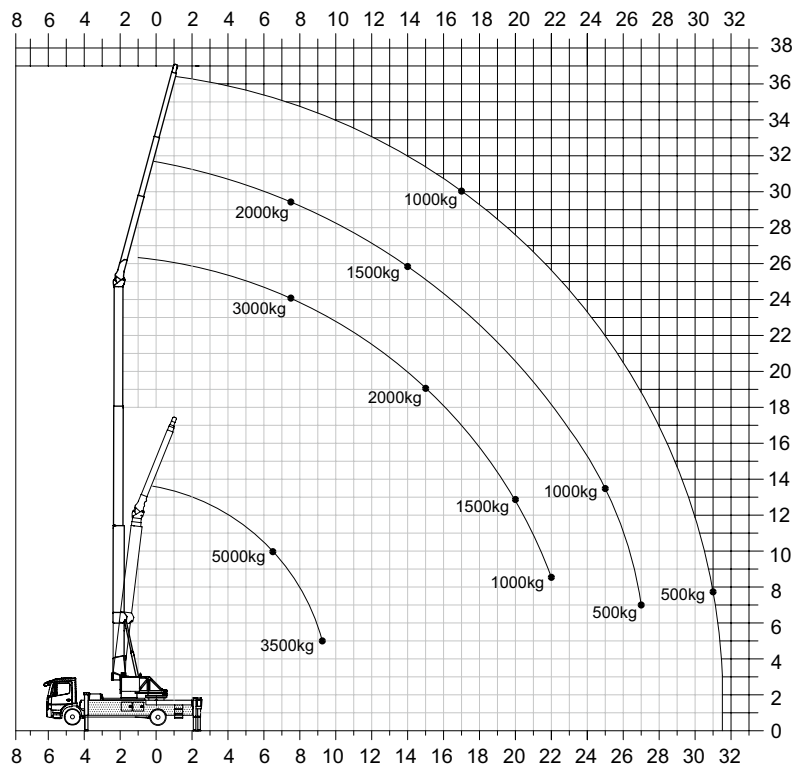
| Last     | Reichweite | Höhe    |
|----------|------------|---------|
| 3.000 kg | 7,50 m     | 24,00 m |
| 2.000 kg | 15,00 m    | 19,00 m |
| 1.000 kg | 25,00 m    | 13,50 m |
| 500 kg   | 31,00 m    | 7,50 m  |

### Arbeitsbereich 5t-Funktion\*\*

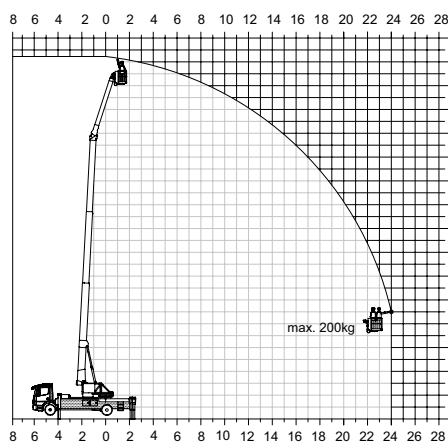
| Last     | Reichweite | Höhe    |
|----------|------------|---------|
| 5.000 kg | 6,50 m     | 10,00 m |
| 3.500 kg | 9,25 m     | 5,00 m  |

\*\*mit Umlenkrolle

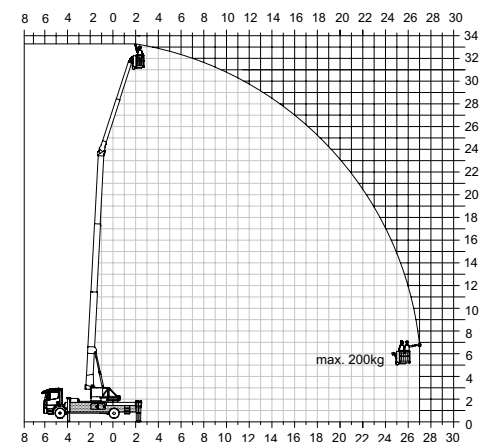
### Lastendiagramm\*



Bühnenbetrieb\* (HA 2/200)



Bühnenbetrieb\* (HA 2/200) · Klappspitze 1x ausgezogen



\*Ausladungswerte variieren, je nach Trägerfahrzeug.

Vorbehaltlich technischer Änderungen. Alle Maße sind ca.-Angaben. Änderungen der Funktionen und Leistungen bleiben vorbehalten. Die Angaben spiegeln die Geräteleistungen zum Zeitpunkt der Drucklegung wider.

Stand: 06/2022