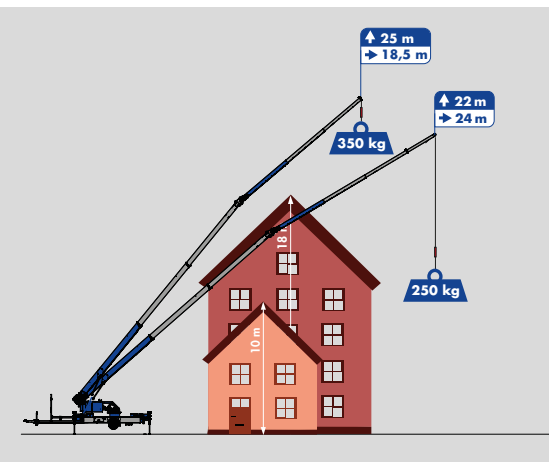


aklin
SERVICETEC



K400



Hakenhöhe **34,3 m**/Ausfahrlänge **35,8 m**
max. Tragkraft **3.000 kg**
24 m Reichweite mit **250 kg**



K400

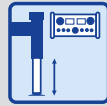
Ausstattung



Klaas Mastsystem



V²-Abstützung



Aufbauautomatik



hydr. teleskopierbare Klappspitze



zwei Klappspitzzylinder



doppelte Wippzylinder



Ausleger endlos drehbar



Kransteuerung



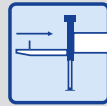
Funkfernsteuerung



Antriebskonzept



Vollverkleidung



einschiebbare Deichsel



ferngesteuerter Selbstfahrantrieb



Personensicherungsmodus



Hybridantrieb (opt.)



Hubarbeitsbühne (opt.)



Zubehör-Fix-System (opt.)



Montage-/Glas-haken (opt.)

Technische Informationen

Hakenlast (stand./optional)	1.600/3.000 kg
Hakenhöhe	34,30 m
Ausfahrlänge	35,81 m
max. Arbeitshöhe Bühnenbetrieb	31,00 m
Stützbreite (min.)	3,71 m
Stützbreite (max.)	5,46 m
Windzugkraft	1.600 kg
Ausleger (1.600 kg - 350 kg)	5,01 - 11,81 m
Auszug 3 (250 kg)	13,97 m
Fahrzeugmaße	9,34 x 2,36 x 2,68 m
Anhängelast	3,5 t

Arbeitsbereich

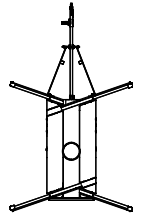
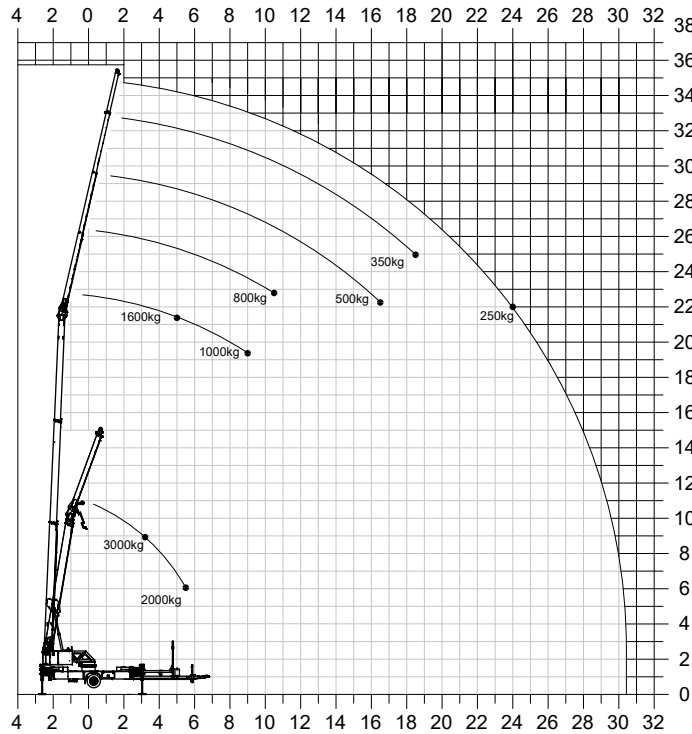
Last	Reichweite	Höhe
1.600 kg	5,00 m	21,00 m
1.000 kg	9,00 m	19,00 m
500 kg	16,50 m	22,00 m
350 kg	18,50 m	25,00 m
250 kg	24,00 m	22,00 m

Arbeitsbereich 3 t-Funktion*

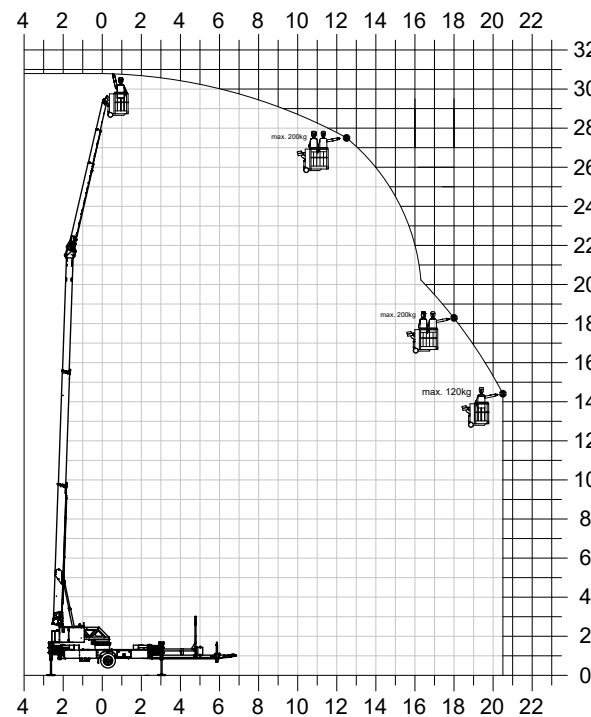
Last	Reichweite	Höhe
3.000 kg	3,00 m	9,00 m
2.000 kg	5,50 m	6,00 m

*mit Umlenkrolle

Lastendiagramm



Bühnenbetrieb



Vorbehaltlich technischer Änderungen. Alle Maße sind ca.-Angaben und abhängig vom jeweiligen Trägerfahrzeug. Änderungen der Funktionen und Leistungen bleiben vorbehalten. Die Angaben spiegeln die Geräteleistungen zum Zeitpunkt der Drucklegung wider.