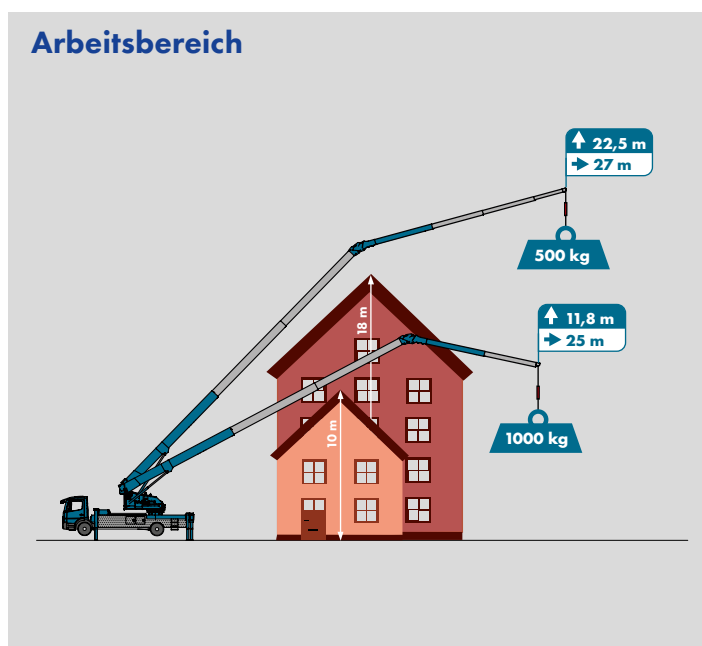




Arbeitsbereich

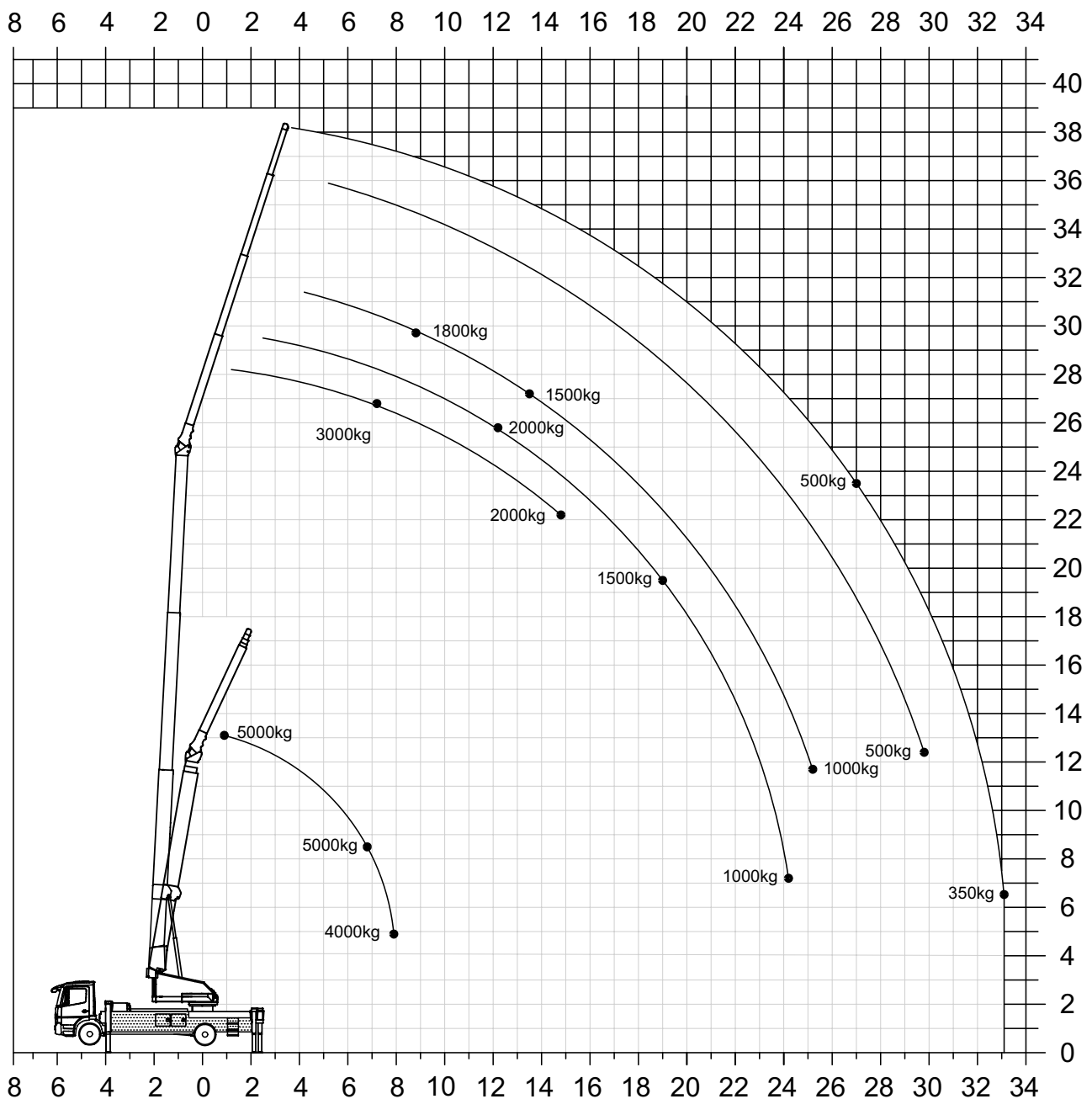


▶ Hakenhöhe 39,2 m / Ausfahrlänge 40 m

▶ 2-fach hydraulisch teleskopierbare Klappspitze

▶ 29,8 m Reichweite mit 500 kg

Lastendiagramm



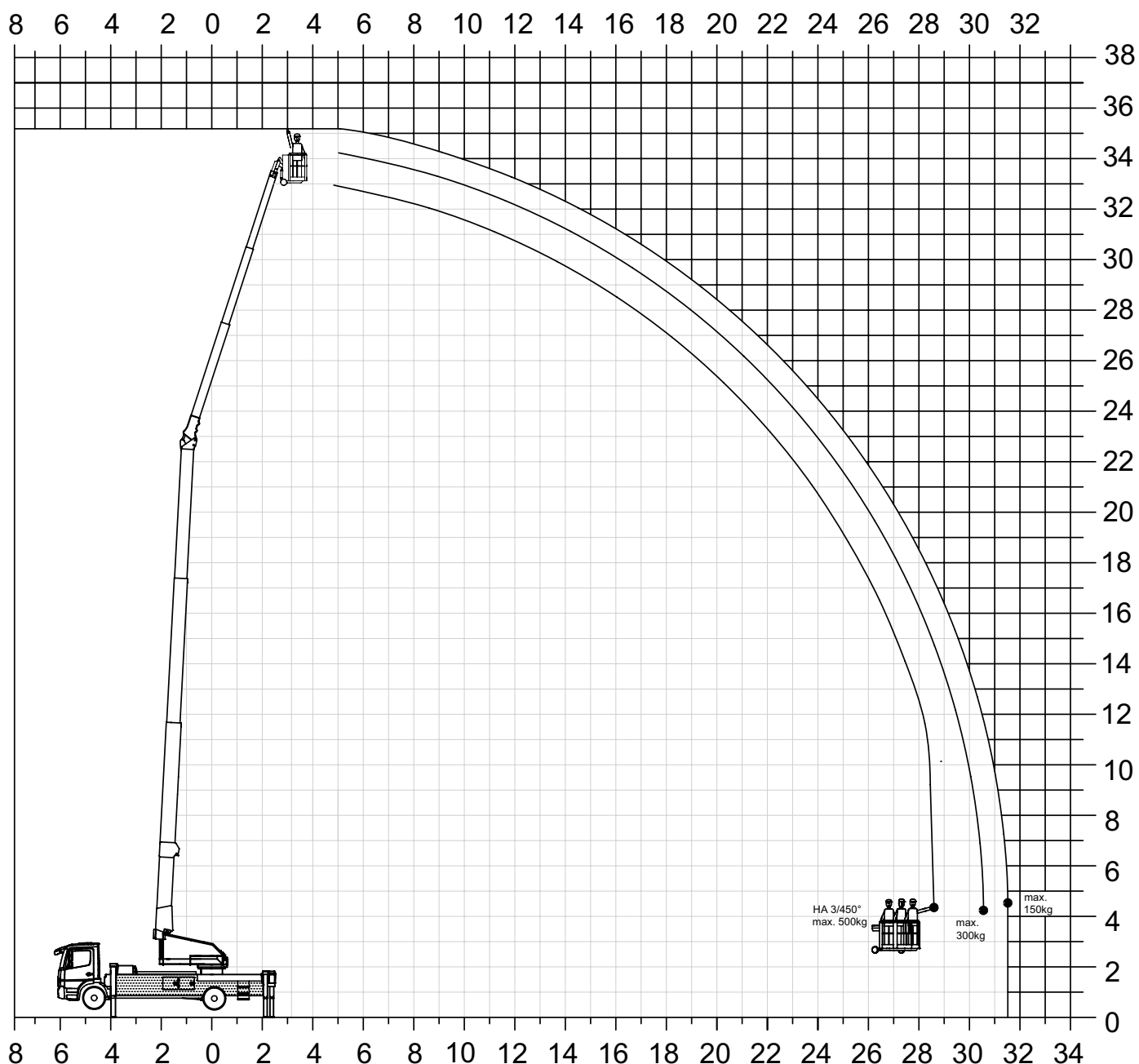
Arbeitsbereich Kranbetrieb

Last	Reichweite	Höhe
350 kg	33,00 m	6,50 m
500 kg	29,80 m	12,50 m
1.000 kg	25,00 m	11,80 m
1.500 kg	19,00 m	19,50 m
2.000 kg	15,00 m	22,00 m
3.000 kg	7,00 m	26,80 m

Arbeitsbereich Zweistrangbetrieb

Last	Reichweite	Höhe
4.000 kg	8,00 m	5,00 m
5.000 kg	7,00 m	8,50 m

Bühnenbetrieb



Arbeitsbereich HA 3/450°

Last	Reichweite	Höhe
500 kg	28,50 m	4,20 m
300 kg	30,50 m	4,20 m
150 kg	31,50 m	4,50 m
max. Arbeitshöhe 35,50 m		

Die Ausladungswerte variieren je nach Trägerfahrzeug.






Klann

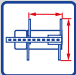


K910

Technische Daten

Tragkraft	
Hakenlast	3.000 kg
Zweistrangbetrieb (optional)	5.000 kg
Windenzugkraft	3.000 kg

Hauptmast	
 Hakenhöhe	39,20 m
 Ausfahrlänge	40,00 m
 Arbeitshöhe bis zum Ausleger	25,00 m
Schwenkbereich	endlos drehbar

Klappspitze	
Klappspitze (3.000 kg)	5,40 m
Auszug 1+2 (3.000 kg - 1.500 kg)	5,40 - 12,04 m
Auszug 3 (350 kg)	13,78 m

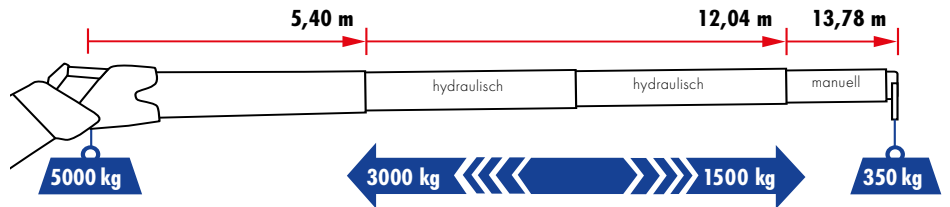
V-Abstützung	
 Abstützung (max.) L x B	6,47 x 6,14 m
 Abstützbreite (min.)	3,34 m
 Abstützbreite 1-seitige Abst.	4,74 m

Antriebskonzepte	
D	sep. Dieselmotor
E	akkubetriebener Elektromotor

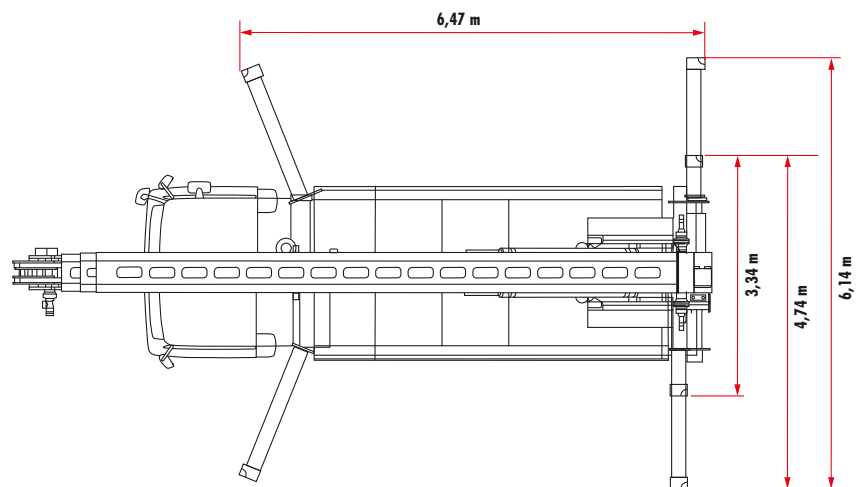
Fahrzeug	
LKW* Gesamtgewicht (min.)	≥ 18,00 t

*abhängig vom jeweiligen LKW-Typ

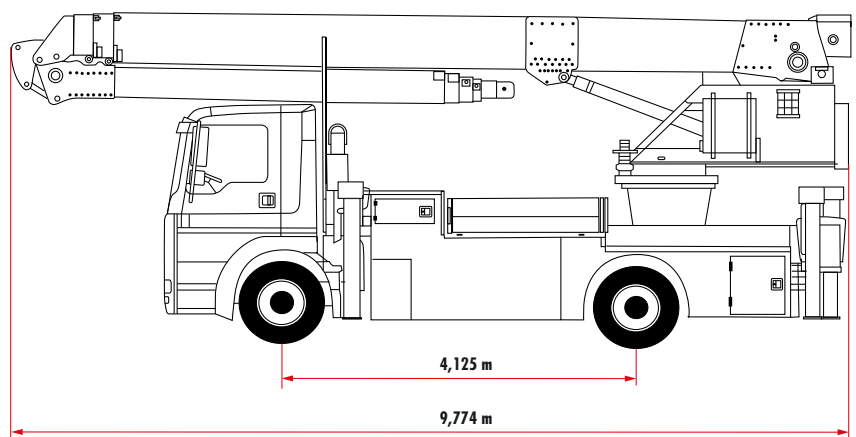
Klappspitze



Abstützung



Fahrzeug (MAN)





Vorbehaltlich technischer Änderungen. Alle Maße sind ca.-Angaben und abhängig vom jeweiligen Trägerfahrzeug. Änderungen der Funktionen und Leistungen bleiben vorbehalten. Die Angaben spiegeln die Geräteleistungen zum Zeitpunkt der Drucklegung wider.

Stand: 04/2025



K910

 mitunshebensieab
 aklin_servicetec_ag

aklin
SERVICETEC

Aklin Servicetec AG
 Gulmmatt 1 · CH-6340 Baar
 Tel.: +4141 780 73 73 · info@servicetec.ch
servicetec.ch