

Hakenhöhe 48 m / Ausfahrlänge 49,5 m

max. Tragkraft 9.000 kg

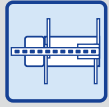
26 m max. Reichweite mit 2.000 kg



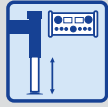
### Ausstattung



Kلاس Mastsystem



H-Abstützung



Aufbau-automatik



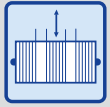
hydr. teleskopierbare Klappspitze



zwei Klappspitzzylinder



doppelte Wippzylinder



Teleskopierwinde



Ausleger endlos drehbar



Kransteuerung



XL-Funkfernsteuerung



Hybridantrieb



Vollverkleidung



Personensicherungsmodus



Hubarbeitsbühne (opt.)



Zubehör-Fix-System (opt.)



Montage-/Glashaken (opt.)

### Technische Informationen

Hakenlast (stand./optional)	4,5/9,0 t
Hakenhöhe	48,00 m
Ausfahrlänge	49,50 m
Stützbreite (min.)	3,04 m
Stützbreite (max.)	7,00 m
Windenzugkraft	4.500 kg
Ausleger (4.500 kg - 1.500 kg)	5,75 - 12,47 m

Auszug 3+4 (750 kg)	18,45 m
LKW* Gesamtgewicht (min.)	≥ 26,00 t

\*abhängig vom jeweiligen LKW-Typ

### Arbeitsbereich\*

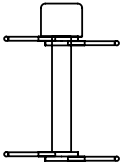
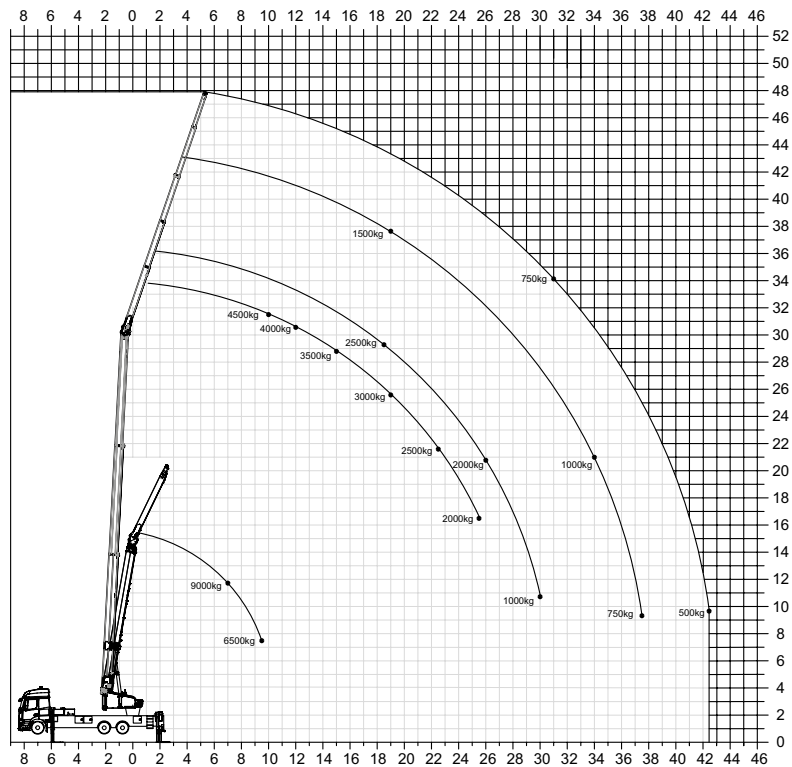
Last	Reichweite	Höhe
4.500 kg	10,00 m	31,80 m
4.000 kg	12,00 m	30,80 m
3.000 kg	19,00 m	25,50 m
2.000 kg	26,00 m	21,00 m
1.000 kg	34,00 m	21,00 m
500 kg	42,50 m	9,80 m

### Arbeitsbereich 9 t-Funktion\*\*

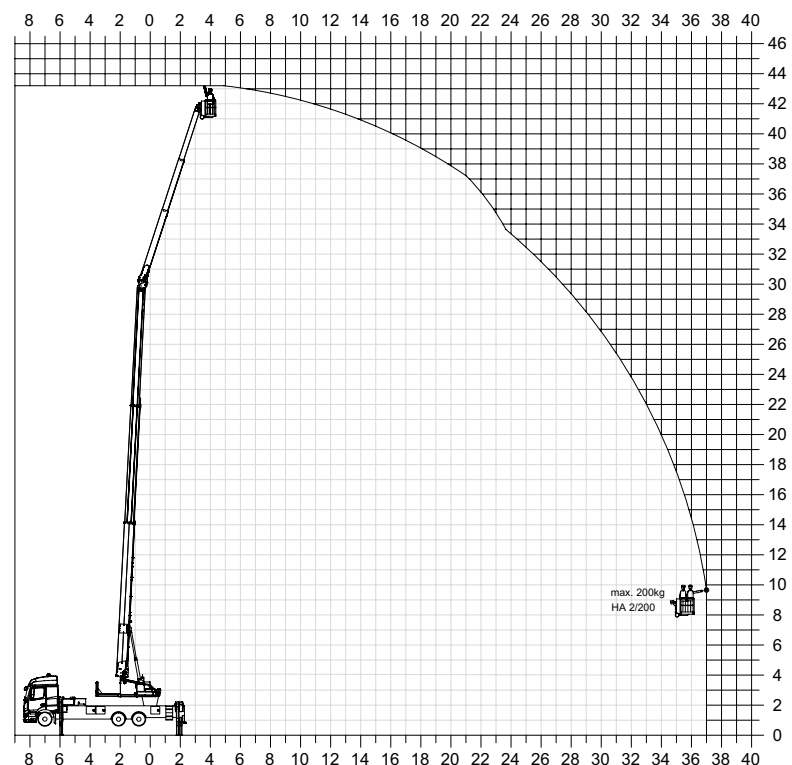
Last	Reichweite	Höhe
9.000 kg	7,00 m	11,80 m
6.500 kg	9,50 m	7,50 m

\*\*mit Umlenkrolle

### Lastendiagramm\*



### Bühnenbetrieb\*



\*Ausladungswerte variieren, je nach Trägerfahrzeug.

Vorbehaltlich technischer Änderungen. Alle Maße sind ca.-Angaben und abhängig vom jeweiligen Trägerfahrzeug. Änderungen der Funktionen und Leistungen bleiben vorbehalten. Die Angaben spiegeln die Geräteleistungen zum Zeitpunkt der Drucklegung wider.

Stand: 03/2023