

Hakenhöhe **52,25 m**/Ausfahrlänge **54 m**

max. Tragkraft **6.000 kg**

**30 m** max. Reichweite mit **1.000 kg**

hydraulisch teleskopierbare Klappspitze



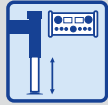
### Ausstattung



Klass Mastsystem



V-Abstützung



Aufbau-automatik



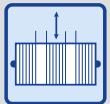
hydr. teleskopierbare Klappspitze



zwei Klappspitzzylinder



doppelte Wippzylinder



Teleskopierwinde



Ausleger endlos drehbar



Kransteuerung



XL-Funkfernsteuerung



Antriebskonzept separater Dieselmotor



ausfahrbares Kontergewicht



Vollverkleidung



Personensicherungsmodus FPM



Hybridantrieb (opt.) PTO



Hubarbeitsbühne (opt.)



Zubehör-Fix-System (opt.)



Montage-/Glashaken (opt.)

### Technische Informationen

Hakenlast (stand./optional)	3,0/6,0 t
Hakenhöhe	52,25 m
Ausfahrlänge	54,00 m
Stützbreite (min.)	2,96 m
Stützbreite (max.)	5,94 m
Windenzugkraft	3.000 kg
Ausleger (3.000 kg - 1.000 kg)	6,61 - 15,45 m

Auszug 3 (350 kg)	18,39 m
LKW* Gesamtgewicht (min.)	≥ 22,00 t

\*abhängig vom jeweiligen LKW-Typ

### Arbeitsbereich\*

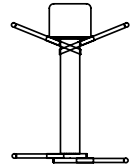
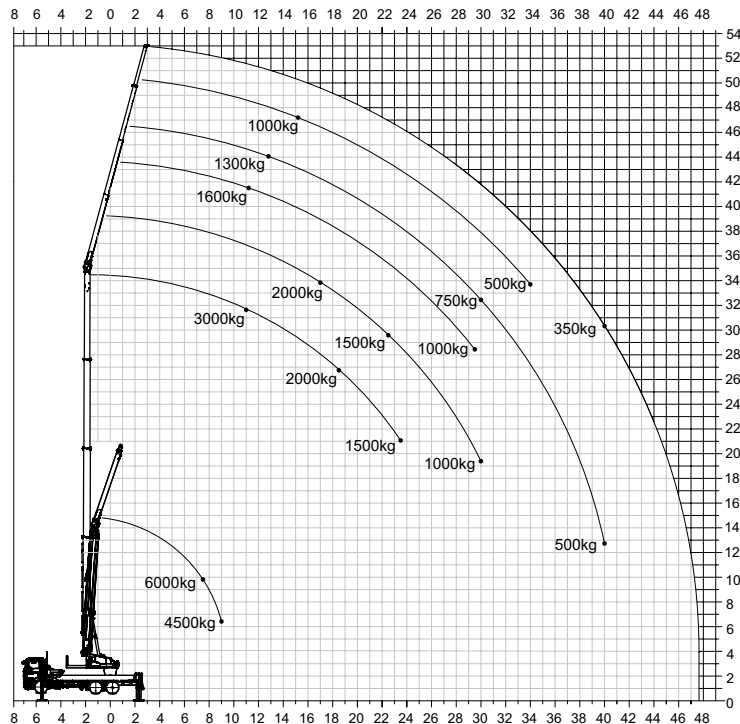
Last	Reichweite	Höhe
3.000 kg	11,00 m	31,50 m
2.000 kg	17,00 m	34,00 m
1.000 kg	29,50 m	28,50 m
350 kg	40,00 m	30,50 m

### Arbeitsbereich 6 t-Funktion\*\*

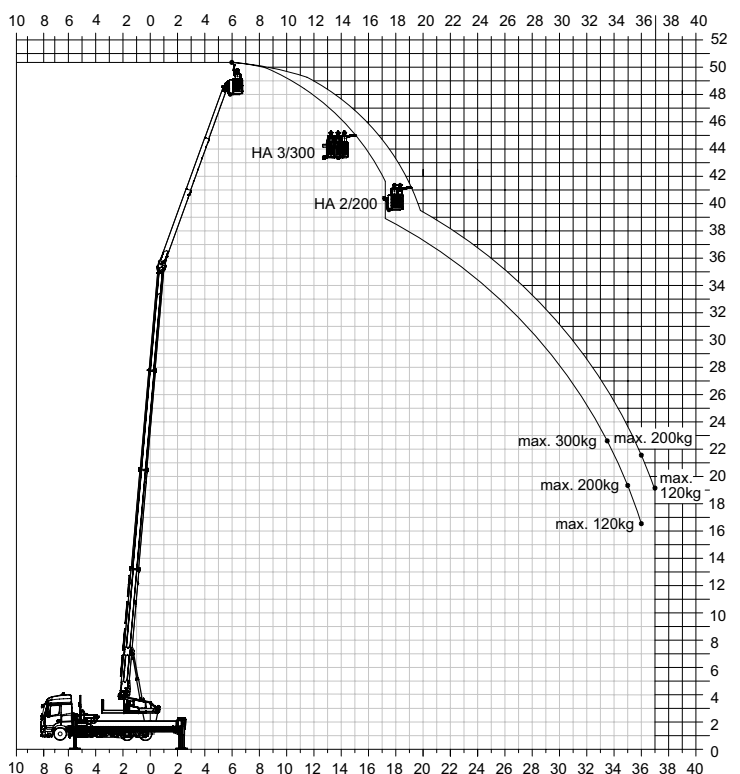
Last	Reichweite	Höhe
6.000 kg	7,50 m	10,00 m
4.500 kg	9,00 m	6,50 m

\*\*mit Umlenkrolle

### Lastendiagramm\*



### Bühnenbetrieb\*



\*Ausladungswerte variieren, je nach Trägerfahrzeug.

Vorbehaltlich technischer Änderungen. Alle Masse sind ca.-Angaben und abhängig vom jeweiligen Trägerfahrzeug. Änderungen der Funktionen und Leistungen bleiben vorbehalten. Die Angaben spiegeln die Geräteleistungen zum Zeitpunkt der Drucklegung wider.

Stand: 10/2019