

Hakenhöhe **60 m**/Ausfahrlänge **61 m**

max. Tragkraft **6.000 kg**

**35 m** max. Reichweite mit **1.000 kg**



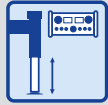
### Ausstattung



Klaas Mastsystem



V-Abstützung



Aufbauautomatik



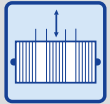
hydr. teleskopierbare Klappspitze



zwei Klappspitzzylinder



doppelte Wippzylinder



Teleskopierwinde



Ausleger endlos drehbar



Kransteuerung



XL-Funkfernsteuerung



Hybridantrieb



ausfahrbares Kontergewicht



Vollverkleidung



Personensicherungsmodus



Hubarbeitsbühne (opt.)



Zubehör-Fix-System (opt.)



Montage-/Glas-haken (opt.)

### Technische Informationen

Hakenlast (stand./optional)	3,0/6,0 t
Hakenhöhe	60,00 m
Ausfahrlänge	61,00 m
Stützbreite (min.)	2,96 m
Stützbreite (max.)	5,94 m
Windzugkraft	3.000 kg
Ausleger 3.000 kg**/2.500 kg - 1.000 kg)	6,61 - 15,45 m
Auszug 3 (500 kg)	18,39 m
LKW* Gesamtgewicht (min.)	≥ 26,00 t

\*\*abhängig vom jeweiligen LKW-Typ

### Arbeitsbereich\*

Last	Reichweite	Höhe
3.000 kg**	9,00 m	17,00 m
2.500 kg	17,00 m	34,00 m
2.000 kg	23,00 m	29,00 m
1.000 kg	35,00 m	28,50 m
500 kg	45,00 m	26,50 m

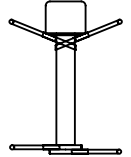
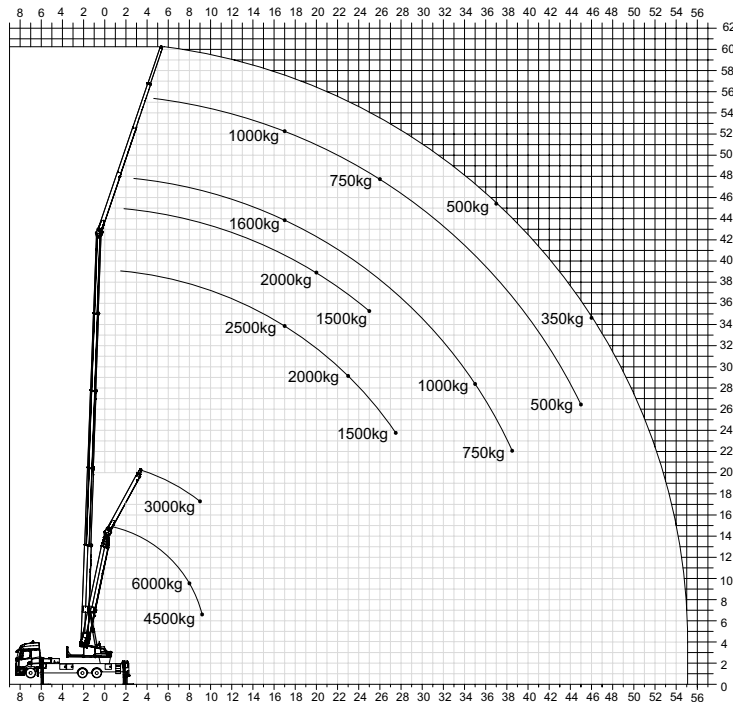
\*\*bei eingefahrenem Grundmast

### Arbeitsbereich 6t-Funktion\*\*\*

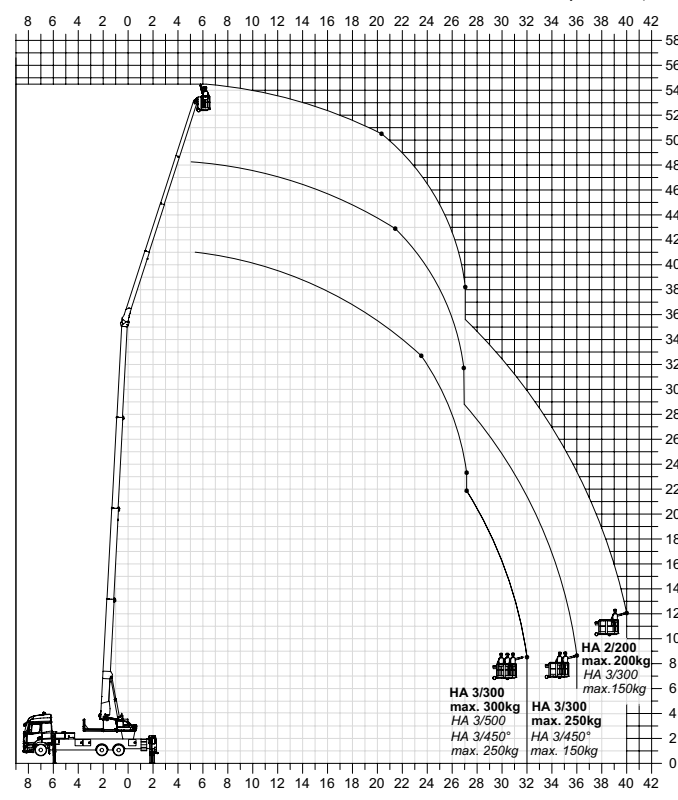
Last	Reichweite	Höhe
6.000 kg	8,00 m	9,50 m
4.500 kg	9,00 m	6,50 m

\*\*\*mit Umlenkrolle

### Lastendiagramm\*



### Bühenbetrieb\*



\*Ausladungswerte variieren, je nach Trägerfahrzeug.

Vorbehaltlich technischer Änderungen. Alle Masse sind ca.-Angaben und abhängig vom jeweiligen Trägerfahrzeug. Änderungen der Funktionen und Leistungen bleiben vorbehalten. Die Angaben spiegeln die Geräteleistungen zum Zeitpunkt der Drucklegung wider.