



21 m Arbeitshöhe

16 m Reichweite mit 250 kg

endlos drehbar

flexibler Ausleger mit Korbarm

# Rudi21

Alu-Power by  **Klaas**

Der Rudi21 ist eine leistungsstarke Hubarbeitsbühne, die aufgrund ihres zusätzlichen Korbarms extrem flexibel ist und somit für unzählige Arbeiten an Dach und Fassade eingesetzt werden kann. Gerade bei schwierig anzufahrenden Einsatzorten wie Gebäuderückseiten oder Dachschrägen sowie bei engen Platzverhältnissen spielt die 3,5-Tonnen-Bühne ihre ganze Stärke aus.

Dank einfacher Handhabung und ausgereifter Technik ist der Rudi21 schnell und bequem aufgebaut. Der benutzerfreundliche Korbbedienstand ist intuitiv einfach zu bedienen, seine Joysticks arbeiten extrem feinfühlig und ermöglichen eine präzise Steuerung. Der Rudi21 erreicht mit einer maximalen Korbzuladung von 250 kg eine Arbeitshöhe von 21 m, seine Reichweite zur Seite beträgt knapp 13 m. Nochmal drei Meter weiter kommt er mit einer Korbzuladung von 100 kg. Erzielt werden diese Werte durch das perfekte Zusammenspiel von dem in Leichtbauweise konstruierten Aluminium-Ausleger und der darin verbauten patentierten Klaas Seilwindentechnik.

Aufgebaut auf einen robusten Iveco Daily, erfüllt der Rudi21 die Abgaswerte der Euro6-Norm und ist somit auch im innerstädtischen Bereich bedenkenlos einsetzbar.



## Korbbedienstand

- Hochwertiger Korbbedienstand in Ergonomie und Haptik optimal auf die Bedürfnisse des Bedieners abgestimmt
- Einfache Bedienbarkeit dank direkter Anwahl wichtiger Funktionen und übersichtlicher Darstellung
- Extrem feinfühlig arbeitende Joysticks zur präzisen Steuerung der Bühne
- Informatives, großes Farbdisplay mit übersichtlicher Visualisierung aller wesentlichen Betriebszustände der Bühne
- Mit integrierter Kunststoffschutzhaube

## Klaas Mastsystem

- Der Ausleger ist endlos drehbar.
- Extrem feste Aluminium-Speziallegierung mit niedrigem Eigengewicht
- Kein Festigkeitsverlust in der Schweißnaht durch Rührreibschweißverfahren (RRS)
- Patentierte Klaas Seiltechnik ermöglicht gleichmäßiges, sicheres Austeleskopieren unter Last.
- Extrem wartungsarme und langlebige Seiltechnik
- Komplett geschlossener Ausleger, damit keine Gegenstände wie Äste usw. in das Mastinnere gelangen können



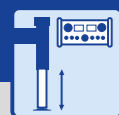
## Hubarbeitsbühne

- Flexibilität des Auslegers vereinfacht Arbeiten an schwierig anzufahrenden Einsatzorten wie Gebäuderückseiten oder Dachschrägen.
- Bequemer Zustieg über selbstschließende Schwenktür, sowie Überstiegmöglichkeit vorne am Korb
- Der Arbeitskorb kann über einen Joystick stufenlos um bis zu 180° gedreht werden.
- 230 V-Steckdose und normgerechte Anschlagpunkte für PSA



## Abstützsystem

- Vollhydraulische V-Abstützung in Verbindung mit der ASC-Stützenüberwachung ermöglicht stufenlos variable Abstützweiten, auch in Richtung der Ausladung.
- Achsfreistandserkennung stellt optimale Ausladungswerte sicher.
- Optimaler Anwenderschutz dank permanenter Überwachung der Standsicherheit und Anzeige über das Display des Korbbedienstands
- Integration der Hydraulikleitungen in die Stützbalken, dadurch Schutz vor Beschädigungen durch herabfallende Gegenstände



## Auf-/Abbauautomatik

- Vereinfachter Auf- und Abbau der Hubarbeitsbühne komplett über das Bedienpult
- Stufenloses seitliches Ausfahren der Stützbalken
- Stufenlose Höhennivellierung der Stützzylinder sorgt für eine optimale Nivellierung und Ausrichtung auch auf unebenem Gelände.
- Die aktuelle Standsicherheit (Bodendruck) der einzelnen Stützen wird im Display der Bedienstelle grafisch dargestellt.



## Bühnensteuerung

- Hochmoderne Sicherheits-SPS für den Bühnenbetrieb nach DIN EN 280
- CAN-BUS-Steuerblock ermöglicht besonders feinfühliges und genaues Arbeiten.
- Sanfter Start-Stopp, Nivellierungs- und Wippzylinder sorgen für schwingungsarmes Arbeiten.
- Alle wesentlichen Korbfunktionen können optional über eine zweite, kabelgebundene Hilfssteuerung von unten bedient werden.
- Frei wählbare Voreinstellung von Drehwinkel, Ausladung und Höhe zur Vermeidung von Gefahrenbereichen



## Antriebskonzept

- Bühnenbetrieb über leistungsstarken LKW-Motor mit Nebenantrieb (PTO)
- Dank moderner Controller und dazugehöriger elektrischer Komponenten ist ein Stillstand im aufgebauten Zustand über längere Zeit möglich, so dass der Motor problemlos wieder neu gestartet werden kann.
- Elektronische Füllstandsüberwachung des Fahrzeugkraftstofftanks über das Bedienpult



## Seiltechnik

- Die von Feuerwehrdrehlleitern bekannte Seiltechnik ermöglicht ein zügiges Teleskopieren unter Last.
- Das geringe Eigengewicht der Seile kommt Ausladung und Tragkraft zugute.
- Die Seiltechnik ist wartungsarm und sehr gut zugänglich.
- Höchste Sicherheit dank doppelter Seilführung



## Vollverkleidung

- Komplett geschlossene Vollverkleidung aus eloxiertem Aluminiumblech sorgt für saubere und hochwertige Gesamtoptik.
- Türen und Hauben sichern Zugänglichkeit zu diversen Komponenten.

## Euro6-Norm

- Modernes Trägerfahrzeug erfüllt Abgaswerte der aktuellen Euro6-Norm.
- Keine Einschränkungen in Innenstädten

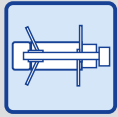


# Rudi21

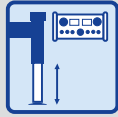
## Ausstattung



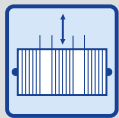
Klaas Mastsystem



V-Abstützung



Aufbauautomatik



Teleskopierwinde



Energieführung



Hubarbeitsbühne mit Korbarm



Bühnensteuerung



PTO



Vollverkleidung



Korbbedienstand



Ausleger endlos drehbar



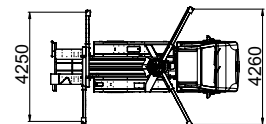
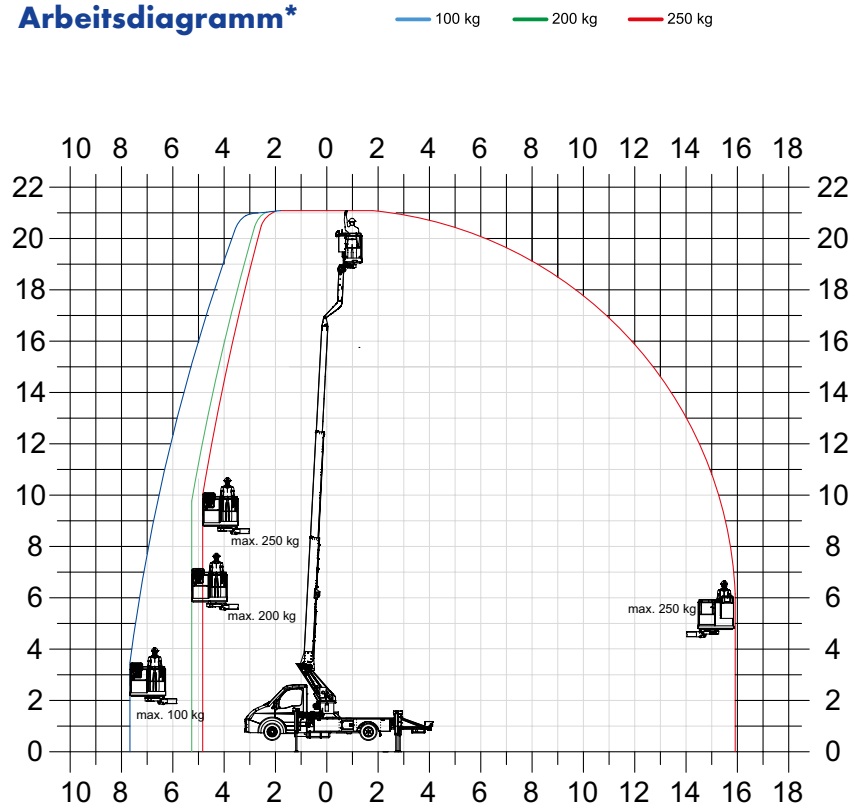
Fernsteuerung von unten (opt.)

## Technische Informationen

Arbeitshöhe	21 m
Reichweite nach hinten	16 m
Reichweite zur Seite	13 m
	jeweils mit 250 kg Korbzuladung
Schwenkbereich	endlos drehbar
Drehwinkel Arbeitskorb	max. 180°
max. Korbtraglast	250 kg
Größe Arbeitskorb	1,4 m x 0,7 m
Stützbreite (min.)	vorne und hinten 2,24 m
Stützbreite (max.)	vorne 4,5 m
	hinten 4,25 m
zul. Gesamtgewicht* (min.)	3,5 t
Durchfahrthöhe	3 m

\*abhängig von Fahrzeug und Aufbau

## Arbeitsdiagramm\*



# aklin

## SERVICETEC

### Ihr Klaas-Servicespezialist

**Aklin Servicetec AG** · Ruessenstrasse 9 · CH-6340 Baar  
 Tel.: +41 41 780 73 73 · info@servicetec.ch · www.servicetec.ch

**servicetec.ch**

Vorbehaltlich technischer Änderungen. Alle Maße sind ca.-Angaben. Änderungen der Funktionen und Leistungen bleiben vorbehalten. Die Angaben spiegeln die Geräteleistungen zum Zeitpunkt der Drucklegung wider.