



20 m Arbeitshöhe  
14 m Reichweite mit 250 kg  
Endlos drehbar



- enorme Ausladungswerte dank patentierter Seiltechnik
- Trägerfahrzeug erfüllt aktuelle Euro6-Abgasnorm
- Integration der Hydraulikleitungen in die Stützbalken

# Theo20

Alu-Power by  **Klaas**

Das Klaas Produktprogramm wurde um eine zweite Hubarbeitsbühne, den Theo20, ergänzt. Als „kleiner Bruder“ des bewährten Theo25 ist er hinsichtlich Qualität, Bedienkomfort und Funktionalität identisch – jedoch die preisgünstigere Variante mit einer Arbeitshöhe von 20 m. Dennoch erzielt auch diese Hubarbeitsbühne enorme Reichweiten von

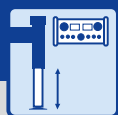
14,5 m nach hinten und zur Seite bei 100 kg Korbzuladung. Der Arbeitskorb überzeugt durch seine hohe Stabilität und wird über eine intelligente Steuerung mit Memory-Funktion bedient. Er bietet sowohl vorne als auch hinten Ein- und Ausstiegsmöglichkeiten. Aufgebaut auf einen robusten Nissan Cabstar, erfüllt er die Abgaswerte der Euro6-Norm und ist

somit auch im innerstädtischen Bereich bedenkenlos einsetzbar.



## Korbbedienstand

- Hochwertiger Korbbedienstand in Ergonomie und Haptik optimal auf die Bedürfnisse des Bedieners abgestimmt
- Einfache Bedienbarkeit dank direkter Anwahl wichtiger Funktionen und übersichtlicher Darstellung
- Extrem feinfühlig arbeitende Joysticks zur präzisen Steuerung der Bühne
- Informatives, großes Farbdisplay mit übersichtlicher Visualisierung aller wesentlichen Betriebszustände der Bühne
- Mit integrierter Kunststoffschutzhäube



## Auf-/Abbauautomatik

- Vereinfachter Auf- und Abbau der Hubarbeitsbühne komplett über das Bedienpult
- Stufenloses seitliches Ausfahren der Stützbalken
- Stufenlose Höhennivellierung der Stützzylinder sorgt für eine optimale Nivellierung und Ausrichtung der Maschine auch auf unebenen Oberflächen.
- Die aktuelle Standsicherheit (Bodendruck) der einzelnen Stützen wird im Display der Bedienstelle grafisch dargestellt.



## Bühnensteuerung

- Hochmoderne Sicherheits-SPS für den Bühnenbetrieb nach DIN EN 280
- CAN-BUS-Steuerblock ermöglicht besonders feinfühliges und genaues Arbeiten.
- Sanfter Start-Stopp, Nivellierungszylinder und Wippzylinder sorgen für schwingungsarmes Arbeiten.
- Alle wesentlichen Korbfunktionen können optional über eine zweite Kabelfernbedienung von unten gesteuert werden.
- Frei wählbare Drehwinkelvoreinstellung
- Frei wählbare Ausladungs- und Höhenvoreinstellung



## Antriebskonzept

- Bühnenbetrieb über leistungsstarken LKW-Motor mit Nebenantrieb (PTO)
- Dank moderner Controller und dazugehöriger elektrischer Komponenten ist ein Stillstand im aufgebauten Zustand über 4 h möglich, so dass der Motor problemlos wieder neu gestartet werden kann.
- Elektronische Tanküberwachung über das Bedienpult



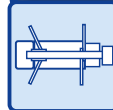
## TSR-Mastsystem

- Der Ausleger ist endlos drehbar.
- Extrem feste Aluminium-Speziallegierung mit niedrigem Eigengewicht.
- Kein Festigkeitsverlust in der Schweißnaht durch neuartiges Rührreißschweißverfahren (RRS).
- Patentierte Klaas Seiltechnik ermöglicht gleichmäßiges, sicheres Austeleskopieren unter Last.
- Extrem wartungsarme und langlebige Seiltechnik.



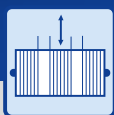
## Hubarbeitsbühne

- Ein- und Ausstiegsmöglichkeit nach **vorne und hinten** über eine selbstschließende Tür
- Der Arbeitskorb kann über einen Joystick stufenlos 180° gedreht werden.
- 230 V Steckdose
- Normgerechte Anschlagpunkte für PSA direkt in der Arbeitsbühne



## Abstützsystem

- Vollhydraulische V-Abstützung in Verbindung mit der ASC-Stützenüberwachung ermöglicht stufenlos variable Abstützbreiten, auch in Richtung der Ausladung.
- Es gibt keine vorgegebene Rasterung der Abstützung, die den Bediener einschränken könnte.
- Optimaler Anwenderschutz dank permanenter Überwachung der Standsicherheit und Anzeige über das Display der Fernbedienung
- Integration der Hydraulikleitungen in die Stützbalken, dadurch Schutz vor Beschädigungen durch herabfallende Gegenstände.



## Seiltechnik

- Die von Feuerwehrleitern bekannte Seiltechnik ermöglicht ein zügiges Teleskopieren unter Last.
- Das geringe Eigengewicht der Seile kommt Ausladung und Tragkraft zu Gute.
- Die Seiltechnik ist wartungsarm und sehr gut zugänglich.
- Höchste Sicherheit dank doppelter Seilführung



## Vollverkleidung

- Komplett geschlossene, Vollverkleidung aus eloxiertem Aluminiumblech
- Türen und Hauben sichern Zugänglichkeit zu div. Komponenten.
- Dadurch wird hochwertige Gesamtoptik sichergestellt.

## Euro6-Norm

- Modernes Trägerfahrzeug erfüllt Abgaswerte der aktuellen Euro6-Norm
- Keine Einschränkungen in Innenstädten

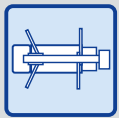


# Thea 20

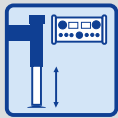
## Ausstattung



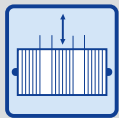
Mastsystem



V-Abstützung



Aufbau-  
automatik



Teleskopier-  
winde



Energie-  
führung



Hubarbeits-  
bühne



Bühnen-  
steuerung



Antriebs-  
konzept



Vollver-  
kleidung



Korb-  
bedienstand



Ausleger  
endlos drehbar



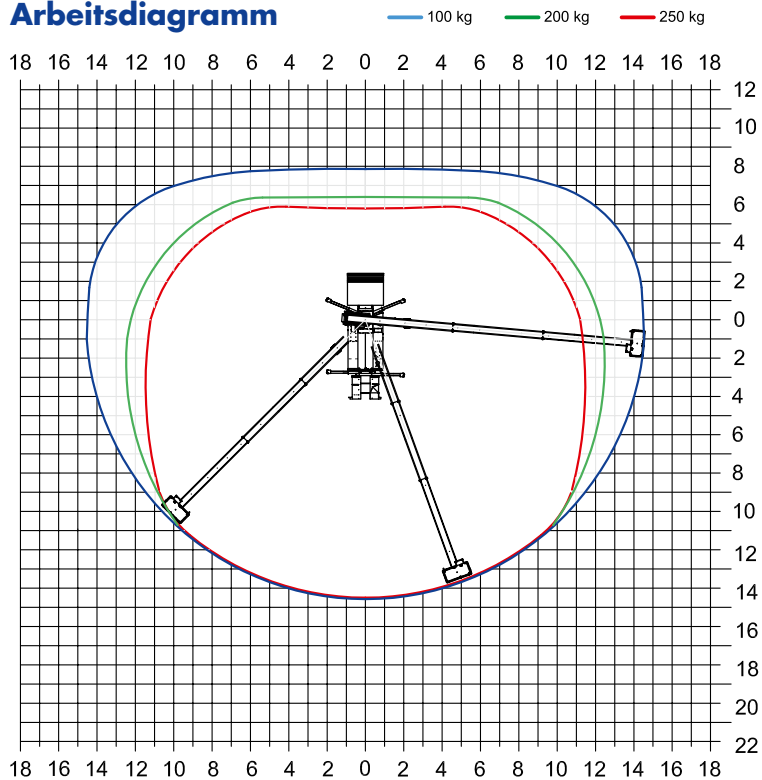
Fernsteuerung  
von unten (opt.)

## Technische Informationen

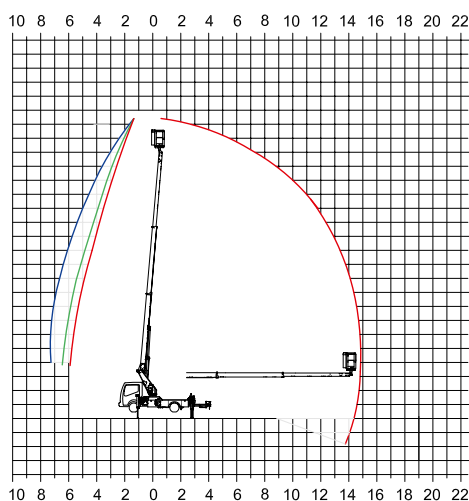
Arbeitshöhe	20 m
max. seitl. Reichweite	14,5 m mit 250 kg
	Korbzuladung
Schwenkbereich	endlos drehbar
Drehwinkel Arbeitskorb	180°
max. Korbtraglast	250 kg
Größe Arbeitskorb	1,4 m x 0,7 m
Stützbreite (min.)	2,24 m
Stützbreite (max.)	vorne 4,26 m hinten 4,25 m
zul. Gesamtgewicht* (min.)	3,5 t

\*abhängig von Fahrzeug und Aufbau

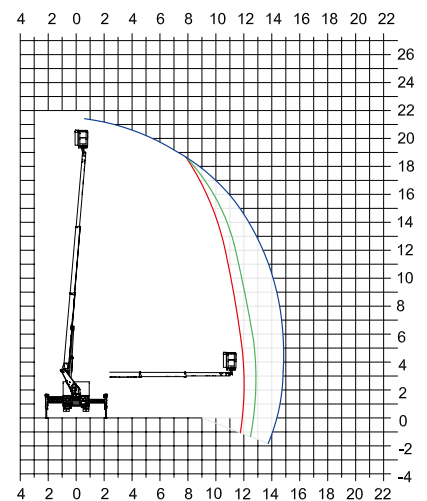
## Arbeitsdiagramm



Reichweite nach hinten



Reichweite zur Seite



aklin  
SERVICETEC

servicetec.ch

Ihr Klaas-Servicespezialist

Aklin Servicetec AG · Ruessenstrasse 9 · CH-6340 Baar  
Tel.: +41 41 780 73 73 · info@servicetec.ch · www.servicetec.ch

Vorbehaltlich technischer Änderungen. Alle Maße sind ca.-Angaben. Änderungen der Funktionen und Leistungen bleiben vorbehalten. Die Angaben spiegeln die Geräteleistungen zum Zeitpunkt der Drucklegung wider.